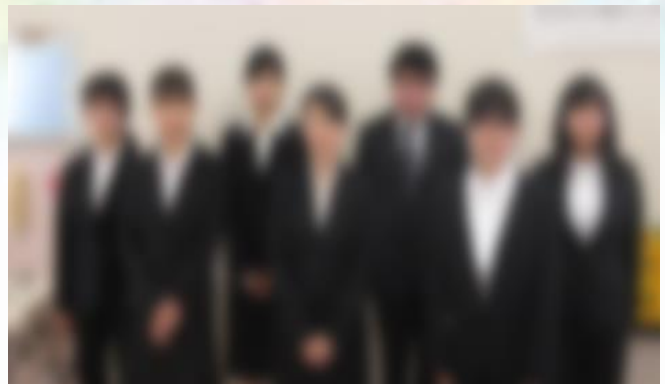




入社式 4月1日

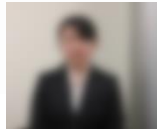
本社5人・八日市工場2人
フレッシュな新入社員のみなさんです。
よろしくお願ひします。



本社



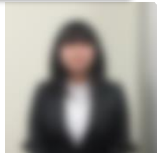
鷺見さん



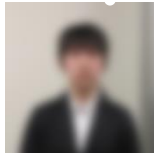
羽根田さん



柴田さん

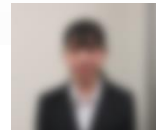


箕浦さん

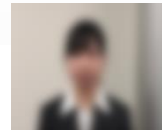


田中さん

八日市工場



池本さん



土肥さん

新型コロナウイルス感染症

こんな症状がある人は、まず
かかりつけ医に行きましょう。
せきや熱が2日以上37.5℃以上
続いている。それでも心配なときは

ラインでも相談
できるよ

QRコードで
読み取ってね



- | | | |
|------------------------|---------------|------------------|
| 岐阜保健所 | 058-380-3004 | (24時間) |
| 岐阜市保健所 | 058-252-0393 | (24時間) |
| 県民総合相談窓口
(八日市工場の方は) | 058-272-8198 | 8:30~17:15(土日祝可) |
| 東近江保健所 | 0748-22-1300 | (平日8:30~17:15) |
| | 080-8328-0938 | (平日8:30~17:15) |
| 感染対策課 | 077-528-3637 | (平日8:30~17:15) |



インタビュー Q&A 部署異動して感じたことは？

棚橋真也さん



生産部から営業部へ

- ・営業部の人達は担当のお客様に責任感をもって接していると感じました。
- ・営業部での業務改善を行っていったら、会社全体が良くなるように自分の経験を活かして頑張っていきます。



営業部から生産部へ

- ・集荷してきた商品が生産部でどのように仕上げられているか分かった。
- ・どこのローラーで何を仕上げているのか、どこのバッチや連洗でどのように洗っているか、そして洗剤の種類等などたくさんのが分かってきた。

堀内勇志さん



服部励さん

営業部から生産部へ

- ・出荷の人が、予定通りの商品を用意しているのに、営業の人がその通りにトラックに積み込まず、残していつているのはどうかと思う。
- 営業部の人には他部署への気遣いが低い。
- ・生産部の人にはいろんな事ができるので急な欠勤やトラブルに柔軟に対応ができる！



永年勤続表彰の皆さん

3月16日～4月15日

10年	営業部	船戸 大棋さん
10年	生産部	水江 登さん
10年	生産部	深田 葉月さん
10年	生産部	浅野 三香さん

5年	生産部	太田 美帆さん
5年	生産部	毛利 美帆子さん
5年	生産部	中西 小薫さん
3年	生産部	田嶋 壱成さん

編集後記

お家にいましょう！
休みのときになにする？
ゲーム？お部屋の掃除？

